

Il convegno è rivolto a medici, infermieri, operatori sociosanitari, assistenti sociali, psicologi e amministratori pubblici e alla popolazione interessata.

Le adesioni vanno inoltrate via fax o via e-mail alla segreteria organizzativa:



e-mail: info@codessfvg.it

tel: 0432 21331

fax: 0432 510916

SCHEDA DI ISCRIZIONE AL CONVEGNO

Nome: _____

Cognome: _____

Ente di appartenenza: _____

Qualifica _____

Telefono: _____

E-mail: _____

Richiesta attestato di partecipazione sì no

Data _____

Firma _____

EQUILIBRIO NELLE RELAZIONI DI CURA

Il ruolo della cronicità
nelle cure assistenziali domiciliari

Obiettivo dell'incontro è riflettere, in un contesto sociale di progressivo invecchiamento della popolazione, sul tema della cronicità. L'operatore che assiste anziani e malati cronici si trova sovraesposto a numerose esperienze tra cui anche quella del fine vita.

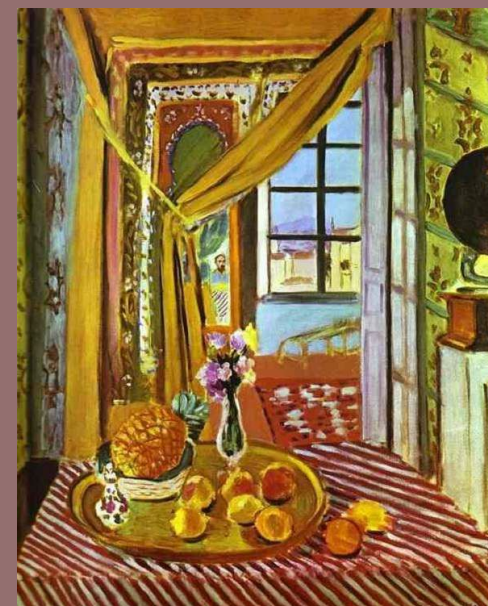
L'evoluzione della relazione che può nascere nel contesto del servizio assistenziale pone l'operatore di fronte all'esigenza di trovare costantemente nuovi equilibri. Un percorso di approfondimento sul tema dell'accompagnamento consapevole può migliorare le strategie nella relazione di cura a supporto dell'assistito così come del caregiver, nella prospettiva di generare nuovi assetti ed equilibri per chi resta. Può, inoltre, essere un contributo importante per la costruzione di quell'alleanza terapeutica multi professionale tra tutte le figure coinvolte (medici, infermieri, operatori sociosanitari, assistenti sociali, psicologi e amministratori pubblici ...) necessaria per rispondere ai bisogni dell'anziano e del malato terminale.



ASP AZIENDA PUBBLICA SERVIZI ALLA PERSONA DANIELE MORO
Servizio Sociale dei Comuni ambito distrettuale 4.4—Codroipo

EQUILIBRIO NELLE RELAZIONI DI CURA

Il ruolo della cronicità nelle cure
assistenziali domiciliari



Henri Matisse — Interno con fonografo, 1934

27 giugno 2016

Sala Convegni BCC di Basiliano
Codroipo

“Se mi dice – sto male – mi sento impotente, non so se è giusto sminuire il dolore o amplificare il sentimento di vicinanza ”

“ Il più delle volte il paziente non sa. E ' il familiare che gestisce e racconta senza farsi sentire dall ' assistito. Questa condizione è faticosa, il familiare mi fa pena ”

“ Alle volte non so se il paziente conosce per intero la verità ”

“ Se hanno voglia di parlare, l ' unico lavoro da fare è ascoltare ”

“Coi giovani non so proprio cosa dire, siamo coetanei, ogni cosa dica per alleggerire, rischio di farli piangere ”

“ Alcuni servizi sono partiti come temporanei, per pazienti terminali.

Ora sono cronici. Dobbiamo aspettare”

“Gestire la cronicità è diverso che gestire l ' accompagnamento alla morte ”

14:30 REGISTRAZIONE PARTECIPANTI

15:00 PANEL AUTORITA '

Andrea D ' ANTONI
Presidente ASP "Daniele Moro " di Codroipo

Federica GREGORIS
Dirigente Coordinatrice Sociale ASP "Daniele Moro " di Codroipo

Franco FULLIN
Presidente Consorzio Vives

15:15 INTRODUZIONE

Anna CATELANI
*Responsabile del Servizio Sociale dei comuni
Ambito Distrettuale 4.4 di Codroipo*

Una riflessione sulla cronicità assistenziale e la necessità di trovare nuove prospettive

15:30 PRIMA SESSIONE

Laura REGATTIN
*Direttore del Distretto Sanitario di Codroipo,
A.A.S. n. 3 "Alto Friuli — Collinare — Medio Friuli "*

La dimensione della cronicità nei servizi sanitari nel Distretto di Codroipo

Elisa BERINI
*Referente Servizi Domiciliari del Servizio Sociale dei comuni
Ambito Distrettuale 4.4 di Codroipo*

La dimensione della cronicità nei servizi domiciliari dell ' Ambito Distrettuale di Codroipo

15:50 Stefano BERTOLISSI
*Medico di Medicina Generale di Udine
Società Italiana di Medicina Generale e delle Cure Primarie SIMG*

Come si muore in Italia. Sguardo e prospettive dalla Medicina Generale

16:20 COFFEE BREAK

16:45 SECONDA SESSIONE

Donatella COZZI
*Docente di antropologia culturale
Università di Udine*

Ascoltare la cronicità: le domande che la cronicità pone alla nostra società

17:15 Paola PONTON
*Psicoterapeuta e psicologa nella pratica clinica
A.A.S. n. 3 "Alto Friuli — Collinare — Medio Friuli "*

Vivere e morire oggi: nuove sfide per l'uomo contemporaneo

17:45 Marina TONEATTO
*Infermiera presso l ' Hospice di Latisana
A.A.S. n. 2 "Bassa Friulana—Isontina "*

"Vite e relazioni in Hospice: mantenere o perdere l'equilibrio? Un' esperienza"

18:00 Miriam TOTIS
*Consigliere Nazionale dell ' Ordine degli Assistenti Sociali e Responsabile del Servizio Sociale dei Comuni
Ambito Distrettuale 3.2 della Carnia*

L ' identità Professionale di fronte al tema dell ' accompagnamento nella cronicità

18:15 CONCLUSIONI

Paola PONTON
*Psicoterapeuta e psicologa nella pratica clinica
A.A.S. n. 3 "Alto Friuli — Collinare — Medio Friuli "*