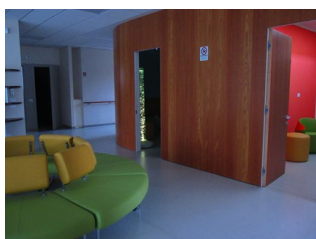


Corso di Formazione

LE TERAPIE NON FARMALOGICHE: modalità di inserimento, di applicazione e di valutazione all'interno di percorsi terapeutici

24 SETTEMBRE 2015 - Villa Manin di Passariano (Sala Congressi)

Il corso si propone di fornire ai partecipanti gli strumenti tecnico-pratici necessari ad una corretta somministrazione delle TNF, con particolare riguardo alla gestione delle problematiche comportamentali che si associano alla demenza, in un'ottica di sinergia con altri interventi terapeutici. Si intende fornire un aggiornamento delle più recenti conoscenze scientifiche nel campo degli interventi psico-sociali ed illustrare protocolli, esercizi e casi clinici esemplificativi che permettano ai discenti di acquisire i fondamentali di queste tecniche, per la loro esecuzione nella pratica clinica.



Dott. IVO CILESI

- Pedagogista, psicopedagogista, musicoterapeuta clinico
- Ideatore della terapia della bambola e del modello terapeutico di riferimento
- Responsabile del gruppo Segesta di Milano del Servizio di Terapie non farmacologiche applicate a persone affette da demenza
- Responsabile del Servizio Terapie non Farmacologiche e Riabilitazione Cognitiva Area Alzheimer presso la Fondazione Santa Maria Ausiliatrice di Bergamo e presso il Centro di Eccellenza Alzheimer "Ospedale Briolini Gazzaniga" Bergamo (FERB)
- Consulente Centri Alzheimer di Goteborg (Svezia)

ARGOMENTI

- Che cosa è una terapia non farmacologica (analisi e applicazione nei diversi luoghi di cura)
- La terapia della bambola
- Le bambole terapeutiche (caratteristiche, modalità di utilizzo con persone affette da demenza)
- La terapia del viaggio (il treno terapeutico)
- Terapie sensoriali
- L'ambiente terapeutico
- Studio e progettazione dell'intervento terapeutico
- Analisi di casi clinici
- Il lavoro di gruppo in un intervento non farmacologico per la gestione di problemi comportamentali

DESTINATARI

Medici, Psicologi, Educatori, Operatori Socio Sanitari, Infermieri, Fisioterapisti, Animatori e tutti i professionisti che si occupano di relazione d'aiuto. Familiari e tutte le persone interessate al "mondo della demenza"

PERCORSO FORMATIVO

- Registrazione partecipanti ore 8:15-8:45
- MATTINO ore 8:45 - ore 13:00
- PAUSA ore 13:00 - ore 14:00
- POMERIGGIO ore 14:00 - ore 18:00

QUOTA DI PARTECIPAZIONE: € 50,00

(compreso coffee break)
Corso accreditato ECM n.137738
Crediti ECM n.8

SEGRETERIA ORGANIZZATIVA

MODALITA' DI ISCRIZIONE E PAGAMENTO

Enaip Provider ECM n.589
Sig.ra Toppano Alessandra
E-mail: a.toppano@enaip.fvg.it
tel. 0434-586411
fax: 0434-580797
www.enaip.fvg.it

